

花の魅力で癒されて



7月1日（日）大熊町役場いわき出張所において Flower concerto によるハーバリウム講習会を開催し 17 名の方が参加されました。

今とても人気のあるハーバリウムにはプリザーブドフラワーを使いました。誰でも簡単にでき、世界に1つだけのハーバリウムに皆「とても素敵な作品ができた。また、講習会を行ってほしい。心安らぎます。」との声がありました。

今年度で 7 年目となる支援を行ってくださっている講師の方に感謝の気持ちでいっぱいの中、楽しいひと時を過ごしました。

もくじ

・花の魅力で癒されて	表紙
・元気体作り「ニュースポーツ大会」	2P
・思い思いの色に！！	2P
・南相馬サロン 《げんき・キラキラ体操》	2P
・第6回町民交流会・夏祭り 開催の変更について	3P
・心配ごと相談所開催のお知らせ	3P
・コールセンターのお知らせ	4P



元気体作り『ニュースポーツ大会』



ねらいを定めて高得点！

6月20日（水）大熊町役場会津若松出張所内で老人クラブ連合会による会津地区ニュースポーツ大会が開催されました。

当日はあいにくの雨でしたが、白熱した大会にみなさん汗を流し、1投のたびに歓声を上げていました。

参加者は「もっと練習してうまくなりたい。」と話されておりました。

思い思いの色に！！

6月21日（木）なかどおりサロン in 希望ヶ丘では、郡山市の高柴デコ屋敷“本家大黒屋”より講師を迎え「ミニだるま絵付け」を行い、22名の方が参加しました。

小さいだるまに集中して絵付けする姿は、真剣そのもの！！「手が震えちゃう。」「難しい」と言いながらも、色とりどりの個性あふれるステキなだるまが完成しました。



筆使いがお見事です！！

南相馬サロン 《げんき・キラキラ体操》

皆さん、体操と聞いて「辛そう」とか「苦しそう」など思っていませんか？
あゆみの木さんの体操は笑いあり、面白いトークありの体操です。
一緒に体を動かして楽しい時間を過ごしましょう。

日 時：8月24日（金）10：00～11：30

場 所：南相馬市社会福祉協議会 視聴覚室

（南相馬市原町区小川町 322-1 TEL 0244-24-3415）

内 容：健康体操

講師・K.K.K support club あゆみの木

（健康運動指導士 塙 龍太郎氏／介護福祉士 西内 章子氏）

定 員：20名

対象者：大熊町民

参加費：200円

講 師：K.K.K support club あゆみの木

（健康運動指導士 塙 龍太郎／介護福祉士 西内 章子）

申 込：7月20日（金）～8月3日（金）

問合せ先：大熊町社会福祉協議会 相馬事業所

TEL0244-32-0758 FAX0244-32-0759



第6回町民交流会・夏祭り 開催会場の変更について

7月1日号で開催案内を掲載しましたが一部変更となりましたのでお知らせいたします。

日時：8月23日(木) 10:00~15:00

(会場受付開始 9:30)

場所：(変更前)いわき市中央台公民館 ⇒ (変更後)いわき市泉公民館 講堂

いわき市泉町4丁目13-11 TEL0246-56-6045

内容：スイカ割り、パン食い競争、縁日、盆踊り

定員：80名(当日、会場まで来られる方)

※駐車場の数に限りがあるため、なるべく乗り合わせの上会場へお越し下さい

参加費：500円(昼食代) *当日集金いたします。

準備：上履き、下足入れ、タオル、飲み物等その他必要と思われるもの

申込：7月5日(木)~8月10日(金) 9:00~16:00

・保険加入の為、氏名、性別、生年月日、現住所、当日連絡のつく電話番号を下記
問合せ先までお知らせください。(ファックス、来所も可)

★ボランティア募集中★

当日の会場準備、受付、各ゲームコーナーや出店、調理のご協力等にボランティアを募集しています。一緒に祭りの盛り上げにご協力いただける方は7月25日(水)までお申込ください。

問合せ先：大熊町社会福祉協議会いわき連絡所

TEL0246-38-8939/0246-38-8920

FAX0246-38-8921



心配ごと相談所開催のお知らせ

日常のお悩みから、専門的な内容まで、一人で抱え込まずお気軽にご相談ください。
なお、相談を希望される方はお申込ください。

日時：7月26日(木) 11:00~12:00、13:00~14:00

場所：大熊町役場いわき出張所内

申込：7月24日(火)まで

問合せ先：大熊町社会福祉協議会 いわき出張所 TEL 0246-38-8938

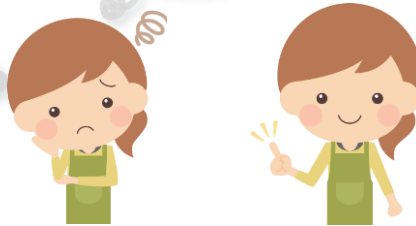
コールセンターのお知らせ

最近では避難先での生活が安定してきたことから、訪問という形だけでない見守り活動として、平成30年4月からコールセンターを開設いたしました。今は支援を必要ないと思っても、生活状況は良くも悪くも変化すると思います。生活の流れを見ながらいつでも利用できる手段としてお気軽にご相談ください。

聞きたい事があるけど、どこに相談すればいいのかしら？
困ったわ・・・

ちょっと気になることがあるけど、こんなことで相談してもいいのかしら？

そうだ！
まずは電話してみよう！！



コールセンター 0120-29-5760
受付時間 平日9:00~16:00
開設場所 大熊町社会福祉協議会いわき連絡所



大熊町社会福祉協議会 連絡先

◎コールセンター

住所：〒970-1144
いわき市好間工業団地1-43
電話：0120-29-5760

◎いわき出張所

住所：〒970-1144
いわき市好間工業団地1-43
事務局

電話：0246-38-8938
FAX：0246-38-8921

◎いわき連絡所

生活支援相談員
電話：0246-38-8920
サポート拠点
電話：0246-38-8939

◎会津連絡所

住所：〒965-0873
会津若松市追手町2-41

事務局

電話：0242-29-5760
FAX：0242-29-5761

生活支援相談室

電話：0242-26-4077

◎中通り連絡所

住所：〒963-8035
郡山市希望ヶ丘11-10

事務局/生活支援相談員

電話：024-954-5733
FAX：024-954-5734

◎相馬事業所

住所：〒975-0032
南相馬市原町区桜井町2丁目380-1

事務局/生活支援相談員

電話：0244-32-0758
FAX：0244-32-0759

ホームページ：<http://okuma-shakyo.or.jp/>